

Perio-Mate Powder

- O principal ingrediente é a glicina, um aminoácido existente nas proteínas.
- Altamente solúvel em água para prevenir a retenção subgengival.
- Dureza Mohs menor que a da dentina.

*A glicina tem uma classificação de 2 na escala de dureza de Mohs, ao passo que a dentina vai de 2 a 2,5.

MODELO : Pó Perio-Mate

CÓDIGO DE ENCOMENDA : Y900938



Conteúdo : Duas garrafas (160g cada)

Perio-Mate NOZZLE TIP

- Descartável
- Estéril
- Embalado individualmente

MODELO : Ponta do Bocal Perio-Mate

CÓDIGO DE ENCOMENDA : Y1002741



Conteúdo : Conteúdo: 40 bocais

Tudo o que precisa de saber sobre a terapia de manutenção com pó!

Guia de instruções passo a passo

Perio-Mate

NAKANISHI INC. www.nsk-inc.com

700 Shimohinata, Kanuma, Tochigi 322-8666, Japan

NSK Dental Spain SA www.nsk-spain.es

C/ Módena, 43 El Soho-Európolis, 28232 Las Rozas, Madrid, Spain

As especificações técnicas estão sujeitas a alteração sem aviso prévio.

PR-D1064PT Ver.1 16.07.NES

NSK

CREATE IT.

Capacidade para utilizar o Perio-Mate

⚠ Leia atentamente o manual de instruções antes de utilizar.

Antes de utilizar

Coloque uma toalha sobre o rosto do doente e certifique-se de que o operador coloca uma máscara e óculos antes de utilizar este produto.

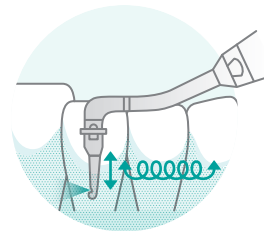
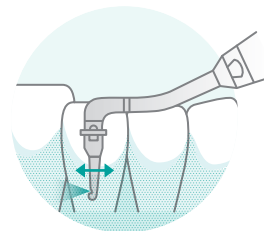
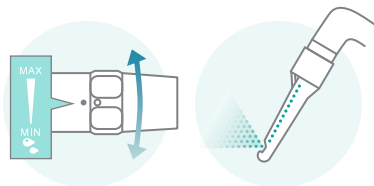
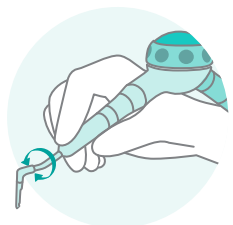
Como segurar

Agarre na peça de mão firmemente, de forma a conseguir rodá-la com a ponta dos dedos.

Regulação do caudal de pó

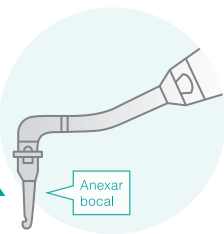
Ajuste a quantidade de projeção depois de observar o local de tratamento e o estado do doente.

Regular desde MAX: bolsas periodontais profundas, bifurcações, remoção de pequenas manchas.
Regular desde MIN: bolsas pouco profund



- ⚠ Irrigar durante a utilização.
- Utilize um tubo de aspiração durante o tratamento.
- Não pulverize diretamente sobre a mucosa oral nem introduza na bolsa periodontal sem o bocal.

Subgingival



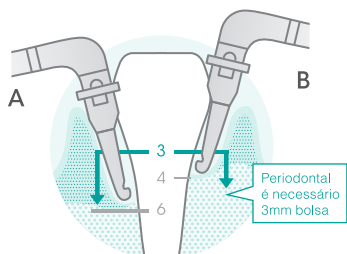
Utilize com um bocal instalado no bocal correspondente da peça de mão Perio-Mate.

Certifique-se de que o bocal está inserido completamente até ao interior. Existe um risco de acidentes de aspiração se for largado durante a utilização.

Instrução

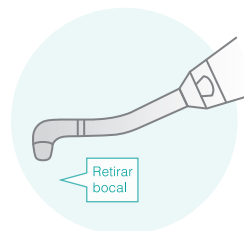
O tratamento periodontal básico é realizado de 3 mm a 6 mm abaixo do limite da margem gengival.
Remoção do biofilme da bolsa periodontal.

Introduza devagar o bocal 3 mm ou mais na posição mais apropriada para o tratamento. Neste momento, regule a profundidade de inserção segundo a bolsa de cada doente. Não introduza o bocal no fundo da bolsa periodontal e realize a projeção de produto. Existe um risco de embolia aérea.



A: Até bolsa periodontal 6mm
B: Quando bolsa periodontal 4mm

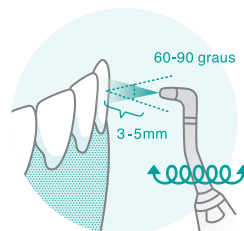
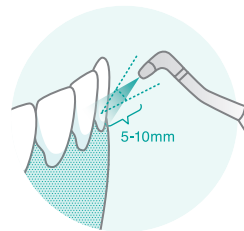
Supragingival



Utilize com o bocal retirado do bocal da peça de mão Perio-Mate.

Instrução

Remoção do biofilme da placa desde a margem gengival (até cerca de 3 mm no interior da bolsa). Para pulverizar, direcione o bocal na direção da margem gengival com a distância e ângulo indicados no diagrama. Neste momento, manobre devagar para garantir a pulverização de toda a superfície dentária.



Remoção de manchas ligeiras após uma deposição extensiva. Para pulverizar, direcione o bocal na direção da superfície dentária com a distância e ângulo indicados no diagrama. Mova em pequenos círculos.