

ENDO-MATE DT2 Set Completo



ENDO-MATE DT2 con testina 20:1

MODELLO
ENDO-MATE DT2 (230V) **CODICE**
Y1004230

- Unità di controllo • Motore e cordone
- MP-F20R testina (20:1) • Porta manipolo • Adattatore AC

ENDO-MATE DT2 senza testina

MODELLO
ENDO-MATE DT2 W/O (230V) **CODICE**
Y1004231

- Unità di controllo • Motore e cordone
- Porta manipolo • Adattatore AC

Specifiche tecniche

- Alimentazione: 230 V AC 50/60 Hz e batteria
- Programmi: 9
- Torque Max: 7 Ncm (con testina 20:1)
- Velocità: 100 -13.000 min⁻¹ (con testine 20:1, 1:1)
- Tempo di ricarica batteria / Durata batteria con funzionamento: 5 h / 2 h (dipende dal carico di lavoro)
- Dimensioni: L 93 x P 147 x H 100 (mm)
- Peso: Unità di controllo 440 g / Manipolo e cordone 95 g

*Punte non incluse.

Meccanismo Push



MODELLO
20:1 MP-F20R **CODICE** Y110044
16:1 MP-F16R **CODICE** Y110096

- Testina miniature • Riduzioni 20:1 / 16:1
- Per strumenti NiTi (ø2,35) • Meccanismo Push



16:1 MPA-F16R **CODICE** Y110097

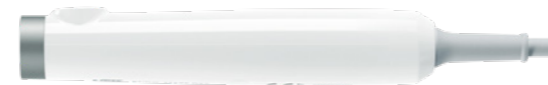
- Testina miniature • Riduzioni 16:1
- Per strumenti NiTi (ø2,35) • Meccanismo Push
- Connessione con rilevatore d'apice (manico lungo)



20:1 MPAS-F20R **CODICE** Y110046
16:1 MPAS-F16R **CODICE** Y110098

- Testina miniature • Riduzioni 20:1 / 16:1
- Per strumenti NiTi (ø2,35) • Meccanismo Push
- Connessione con rilevatore d'apice (manico corto)

ENDO-MATE DT2 Motore e cordone



MODELLO	PRODOTTO	CODICE
ENDO-MATE DT2 Unità		U1138001
ENDO-MATE DT2 Motore e cordone		E1169001
ENDO-MATE DT Adattatore		U480
Porta manipolo		Z095205

MODELLO	PRODOTTO	CODICE
Cordone Per MPA / MPAS		C876021
Clip connessione cordone		C876509
Batterie ricaricabili		U421070
F-Type Spray Nozzle		Z256090



Testine lavabili con disinfezione termica.



Testine autoclavabili a max 135°C.



CREATE IT.

elegante e portatile

ENDO-MATE DT2

MICROMOTORE ENDODONTICO



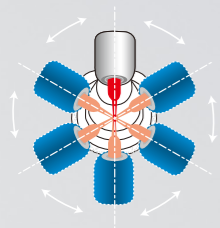


ENDO-MATE DT2

ENDO-MATE DT2 è stato sviluppato per essere utilizzato con tutti i tipi di strumenti NiTi. La funzione di preimpostazione consente di effettuare trattamenti altamente efficienti conformi ai protocolli previsti dai produttori delle punte. L'unità di controllo è stata progettata per essere leggera e compatta. È dotata di batteria ricaricabile per un'elevata mobilità. Il manipolo leggero e sottile permette una facile e comoda maneggevolezza per alte prestazioni.

Vantaggi di ENDO-MATE DT2

1. Adatto a tutti i tipi di strumenti NiTi
2. Controllo del Torque & Auto-Reverse
3. Unità da tavolo compatta
4. Funzionamento sia a corrente che a batteria
5. Manipolo leggero e comodo



Testina orientabile in 6 posizioni

L'angolazione della testa può essere regolata a seconda della posizione della zona da trattare.



Attacco rapido

L'attacco rapido consente una facile sostituzione della testina. Tutte le testine sono sterilizzabili in autoclave fino a 135°C.



Interruttore ON/OFF

Caratteristiche:

- A: Premere e rilasciare - Il micromotore rimane attivo fino a che il pulsante viene premuto nuovamente.
 B: Premere e mantenere premuto - Il micromotore rimane attivo in continuo, fino a che il pulsante viene rilasciato.

Testina ultra miniatura tipo Push

Consente uno scambio rapido e semplice della punta durante le procedure. La testina compatta offre un'eccellente visibilità dei punti di trattamento.



Manipolo leggero e comodo.

Adatto a tutti i tipi di strumenti NiTi

ENDO-MATE DT2 è un micromotore all'avanguardia che permette di memorizzare velocità e Torque attraverso ben 9 diversi programmi (velocità e torque, ecc). Passaggio semplice tra i programmi preimpostati, che consente di operare secondo i protocolli dei produttori di punte.

Rapporto	Velocità rotazione (min ⁻¹)
20:1	100-650
16:1	125-800

Funzioni Auto-Reverse

La funzione Auto-Reverse si attiva quando il livello preimpostato di torque viene raggiunto.

Doppia alimentazione

Inoltre, l'unità è dotata di un sistema di doppia alimentazione, a batterie ricaricabili o corrente elettrica con uso dell'adattatore AC in dotazione.

Altra funzione

Il segnale acustico avvisa quando viene raggiunto il livello di torque preimpostato.